

ANNÉE 2016

CERCLE d'ART

ORGANISÉ PAR JEAN-GABRIEL PEYRE,
PRÉSIDENT DE LA COMMISSION «CONFÉRENCES ET CYCLE CULTUREL»

NEUFLIZE OBC / SNA

Tous nos cours sont gratuits et accessibles dans la limite des places disponibles

EDITORIAL

Je tiens à remercier avant toute chose la Banque Neuflyze OBC qui nous accueille et nous soutient depuis plus de six ans ainsi que les intervenants qui transmettent leur savoir bénévolement.

Voilà la raison de la gratuité de nos cours.

Le conseil d'administration du Syndicat National des Antiquaires me fait confiance depuis plus de dix ans pour organiser les sept conférences annuelles dans les locaux du SNA, tout comme la Banque Neuflyze OBC pour les cours, au sein de son auditorium ;

Les six disciplines choisies pourront permettre aux auditeurs de développer leurs connaissances ou de découvrir un domaine artistique. C'est la gageure de chacun de nos intervenants experts spécialisés d'en assurer le bon développement.

Voilà ce que je tenais à vous dire en espérant vous voir nombreux.



Jean-Gabriel Peyre
Président de la Commission « Conférences et Cycle culturel »
Syndicat National des Antiquaires

TOUS LES COURS ONT LIEU À L'AUDITORIUM DE LA BANQUE NEUFLIZE OBC DE 14H30 À 17H30.



Mobilier XVII^E & XVIII^E - mercredi 25 mai
Bill G. B. Pallot - historien de l'art, expert près les Douanes françaises et près la Cour d'appel de Paris

André-Charles Boulle, ébéniste et «bronzier».

Si AC. Boulle (1642-1732) fut le grand ébéniste parisien qui diffusa la marqueterie de métal sur fond d'écaille de tortue (dite aussi marqueterie Boulle), il fut aussi celui qui fabriqua nombre de meubles en marqueterie de fleurs et en placages unis ; fait beaucoup moins connu, il fut de surcroît un grand «bronzier», réalisant, outre les bronzes de ses meubles, nombre de lustres, appliques, chenets et autres girandoles.

FACULTATIF : VISITE DE LA GALERIE DIDIER AARON LE JEUDI 26 MAI DE 10H À 12H



DESSIN MODERNE - vendredi 27 mai
Eric Mouchet - spécialiste, expert CNE

L'artiste et son marchand.

Une relation de bonne intelligence est généralement une condition indispensable à l'épanouissement des activités respectives de l'artiste et de son marchand. Par le biais de la carrière de peintre de Le Corbusier entre 1920 et 1965, et ma propre carrière de marchand d'art contemporain depuis 2014, nous envisagerons les tenants et aboutissants de cette subtile entente.

FACULTATIF : VISITE DE LA GALERIE ERIC MOUCHET LE SAMEDI 28 MAI DE 10H À 12H



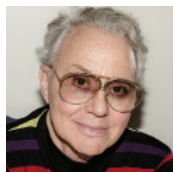
DESSIN ANCIEN - lundi 6 juin
Louis de Bayser - expert CNE

Introduction au dessin : il convient dans ce premier module de présenter le dessin dans sa diversité. On peut aborder cette diversité en explorant les différentes techniques utilisées par les artistes dans leurs dessins.

Le développement du marché du dessin : prix, évolution et cote du dessin ancien dans le marché de l'art.

La segmentation du marché du dessin - attribution, estimation et description.

FACULTATIF : VISITE DE LA GALERIE DE BAYSER LE MARDI 7 JUIN DE 10H À 12H



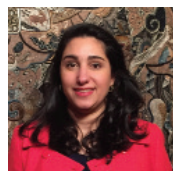
FAÏENCE - mardi 7 juin

JEAN-GABRIEL PEYRE - expert CNE

L'influence de la «Domus Auréa» maison dorée de l'empereur Néron dans le domaine de l'art dès la fin du XVI^e siècle :

- Fresques de Palais
- Majolique
- Faïence d'Alcora
- Faïence de Moustiers

FACULTATIF : VISITE DE SÈVRES-CITÉ DE LA CÉRAMIQUE LE MERCREDI 8 juin DE 10h À 12h



TEXTILES - mercredi 8 juin

LEYLA AHI - Marchande en étoffes, expert CNE

Richesses brodées et usages des parures religieuses.

- Les fastes oubliés du décorum ecclésiastique et des trésors d'église : devants d'autel et bannières.
- Les vêtements liturgiques, une affaire de mode et de fonction; des splendeurs des orfrois aux richesses des chapes.

FACULTATIF : VISITE DE LA GALERIE LE VENDREDI 10 juin DE 10h À 12h



BRONZES - mardi 14 juin

ALAIN RICCHARME - expert CNE

Avant le XIX^e siècle, la postérité d'un artiste ne dépend que de son oeuvre et des jugements posthumes.

À partir du XIX^e, l'artiste – et surtout le sculpteur – peut préparer dès son vivant sa destinée post-mortem. Il crée alors et utilise les «outils de la postérité» :

mausolée, musée, testament, fontes et éditions posthumes, etc.

Quelle est l'influence réelle de ces outils sur la vraie postérité, ce génie universel et bien vivant qui plane indépendamment des contingences au dessus des heureux élus ?

FACULTATIF : VISITE DU MUSÉE RODIN (PARTICIPATION À PRÉVOIR)

BULLETIN d'INSCRIPTION

Pour chaque cours choisi, merci de préciser si vous souhaitez participer à la visite correspondante.

Mobilier XVIIe-XVIIIe s.

- Cours le 25 mai
- Visite le 26 mai

Dessin moderne

- Cours le 27 mai
- Visite le 28 mai

Dessin ancien

- Cours le 6 juin
- Visite le 7 juin

Faïence

- Cours le 7 juin
- Visite le 8 juin

Textiles

- Cours le 8 juin
- Visite le 10 juin

Bronzes

- Cours le 14 juin
- visite

Nom : Prénom :

Adresse :

Code postal : Ville :

Tél. : Email :

*Tous nos cours sont gratuits et accessibles dans la limite des places disponibles.
A remplir et à retourner au Syndicat National des Antiquaires
17 boulevard Malesherbes - 75008 Paris
cycleculturel@sna-france.com*



BANQUE Neuflyze OBC
3 AVENUE HOCHÉ - 75008 PARIS

**NOS COURS GRATUITS SONT DISPENSÉS AU SEIN DE L'AUDITORIUM
DE LA BANQUE Neuflyze OBC**



Syndicat National des Antiquaires
17 BOULEVARD MALESHERBES - 75008 PARIS
TÉL.: +33 (0)1 44 51 74 74
CYCLECULTUREL@SNA-FRANCE.COM - WWW.SNA-FRANCE.COM